

蓝园水杉林口袋公园景观提升工程

一、工程概况

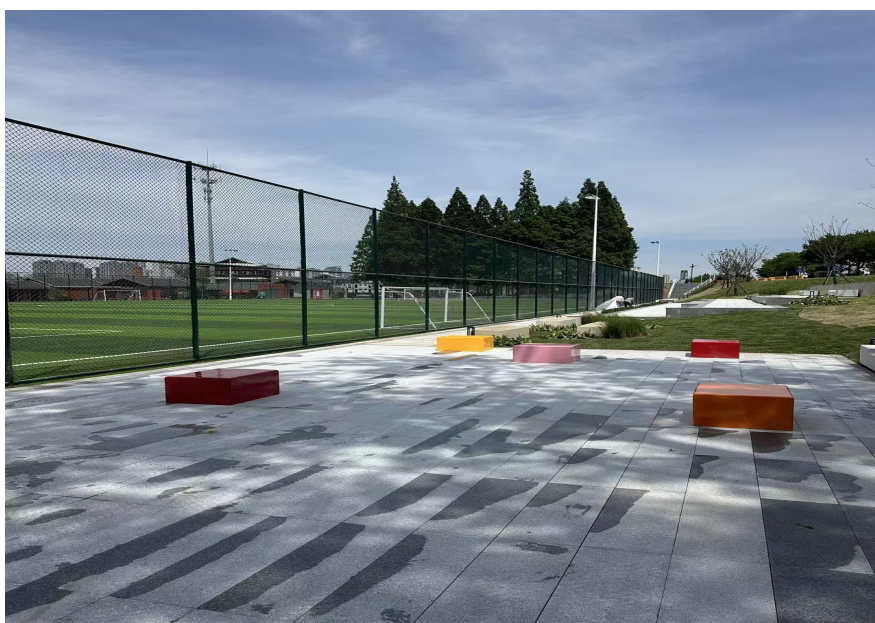
蓝园水杉林口袋公园景观提升工程位于江苏淮安蓝·数字文旅产业园内，是园区配套环境升级、城市微更新、民生休闲空间打造的重点示范项目。项目以场地原有水杉林为生态基底，对闲置杂乱绿地进行系统性整治与景观再造，旨在将低效边角空间，打造为集生态保护、休闲游憩、景观观赏、便民服务于一体的精品口袋公园，提升产业园整体环境品质与周边居民生活幸福感。



本工程主要建设内容包括：前期场地清理、垃圾杂物清运、地形整理、土壤改良、原生水杉林保护、林下绿化补植、园路步道铺设、休憩设施增设、景观小品打造、照明与配套完善等。工程坚持“保护优先、最小干预、便民实用、精致提升”原则，在保留原有生态本底与林木资源的前提下，优化空间结构、完善功能配套、提升景观颜值，实现从“杂乱林地”到“生态公园”的转变。



项目紧邻蓝·数字文旅产业园，与河下古镇片区文旅资源联动，既是产业园的“生态后花园”，也是市民游客就近休憩、散步放松、拍照打卡的绿色节点。工程实施过程中严格落实文明施工、安全施工要求，合理组织工序，减少对园区运营及周边通行的影响，确保项目高效、有序、高质量推进。项目建成后，有效改善片区生态环境，完善公共服务配套，成为淮安古城更新与产业园区品质提升的典型样板。



二、工程特色

1. 原生生态优先，保护利用水杉林本底

项目以场地内原生水杉林为核心景观资源，坚持不伐树、少破坏、重保护，最大限度保留原有林木与自然形态。通过梳理林相、改善通风透光条件、优化林下植被，让老水杉林焕发新活力，形成公园最具辨识度的生态名片。

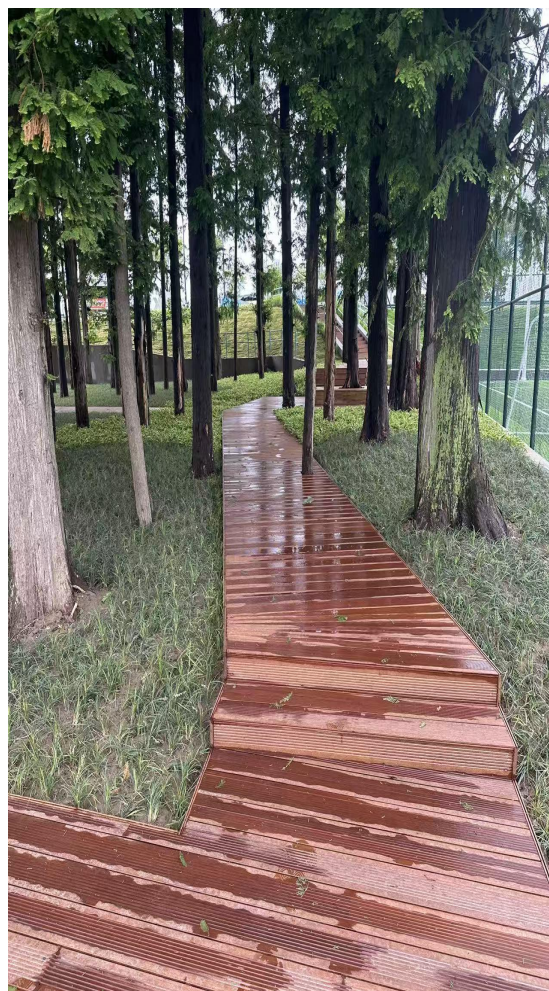


2. 小空间精营造，口袋公园功能复合

以“小而美、小而精、小而全”为理念，对有限空间进行精细化布局，打造步道系统、休憩节点、观景空间、绿化组团。虽占地面积不大，但功能齐全，满足散步、休闲、停留、观景、亲子等多元需求，实现“3分钟见绿、5分钟入园”。

3. 步道通畅舒适，便民设施完善贴心

优化园内慢行路线，步道整洁顺畅、铺装平整、动线合理；同步增设休闲座椅、景观小品、标识系统等配套，提升使用舒适度与安全性。整体设计全龄友好，老人、儿童、游客均可轻松使用。



4. 产业与生态相融，提升园区整体形象

公园与蓝·数字文旅产业园无缝衔接，将生态绿地与产业空间有机融合，软化建筑界面、丰富景观层次、提升环境气质，既服务企业员工，也对外展示园区形象，实现产业发展与生态宜居同步提升。

5. 低成本、低维护、长效可持续

选用适应性强、养护简单的乡土植物，搭配合理植物群落结构，减少后期管护成本；设施耐用、布局简洁，兼顾美观与实用性，确保公园长期保持良好状态，实现长效运营。

6. 颜值与实用兼顾，文旅打卡新亮点

水杉林四季景观鲜明，春夏浓荫、秋冬如画，配合通透林下空间与精致节点，成为自然舒适的打卡点。项目与河下古镇文旅线路联动，为片区增添绿色休闲驿站，助力文旅品质升级。



三、工程质量情况说明

本工程严格遵循国家及地方园林工程施工规范、质量标准及安全生产管理规定，建立建设单位统筹、施工单位负责、监理全程管控的质量保障体系，对施工全过程实行严格管控。

1. 前期清理规范，场地基础扎实

开工前全面完成垃圾、杂物、杂草清运，彻底整治脏乱环境；场地平整、地形梳理到位，为后续绿化种植、步道施工奠定良好基础，工序合规、现场整洁。



2. 苗木与材料质量源头严控

绿化苗木选用长势健壮、无病虫害、适应当地气候的优质品种；铺装、座椅、小品等材料符合设计及安全环保要求，进场验收严格，资料齐全，从源头保证工程质量。

3. 施工工序标准，过程管控严格

绿化施工：种植穴规范、基肥充足、栽植整齐、支撑牢固、定根水浇灌到位，确保苗木成活率高、长势良好。

园路与设施：线型顺直、铺装平整、接缝均匀、安装牢固，满足安全使用与景观效果要求。

生态保护：对水杉根系、树干采取有效保护措施，避免施工损伤，保障原生林木健康生长。

4. 隐蔽工程与关键节点验收到位

对基础处理、地下管线、土壤改良等隐蔽工程，执行自检、复检、验收合格后方可隐蔽制度，全程留存记录与影像资料，确保结构安全、功能可靠。

5. 文明安全施工落实到位

施工现场围挡规范、物料堆放整齐、扬尘噪声管控有效，做到垃圾日清、作业有序、降噪减尘。严格落实安全生产责任，施工期间无安全事故、无重大扰民问题。

6. 成品保护与后期养护完善

工程完工后加强成品保护，避免人为损坏；绿化养护责任明确，定期浇水、施肥、修剪、防治病虫害，确保景观效果持续稳定。

7. 工程质量总体评价

本工程已按设计图纸及合同要求完成全部施工内容，分项、分部工程验收合格，整体质量达到合格标准。公园景观效果优良、功能完善、运行安全，得到建设单位、园区及群众一致认可，圆满完成预期建设目标。

结语

蓝园水杉林口袋公园景观提升工程，以生态保护为基、便民实用为本、精致提升为要，通过微改造、精提升，将闲置杂乱空间转化为高品质城市绿色客厅。项目既保护了自然生态资源，又完善了民生休闲配套，更提升了产业园区与河下古镇片区整体形象，实现生态效益、社会效益与景观效益协同发展，为淮安城市微更新与园林景观提升提供了可复制、可推广的实践经验。