



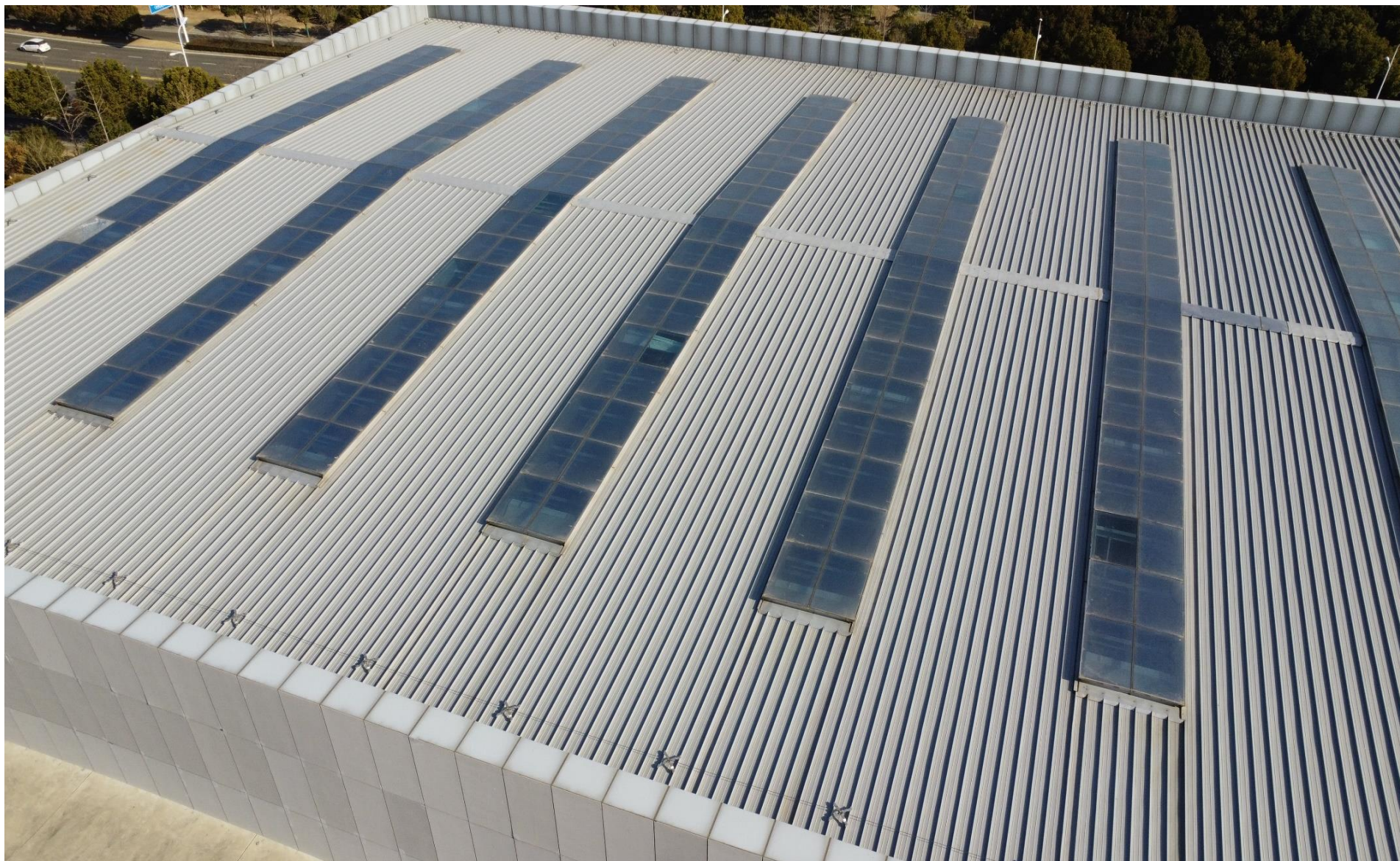
综合训练馆南立面、西立面铝板幕墙、干挂水泥纤维外墙板幕墙、灰白色复层建筑涂料饰面、砖红色铝通格栅、铝合金门窗和明框玻璃幕墙，幕墙造型庄重典雅，线条明晰、流畅、多样，大角挺拔顺直、拼接平整、整齐划一，胶缝饱满、顺直，十字接头平顺光滑、深浅一致。





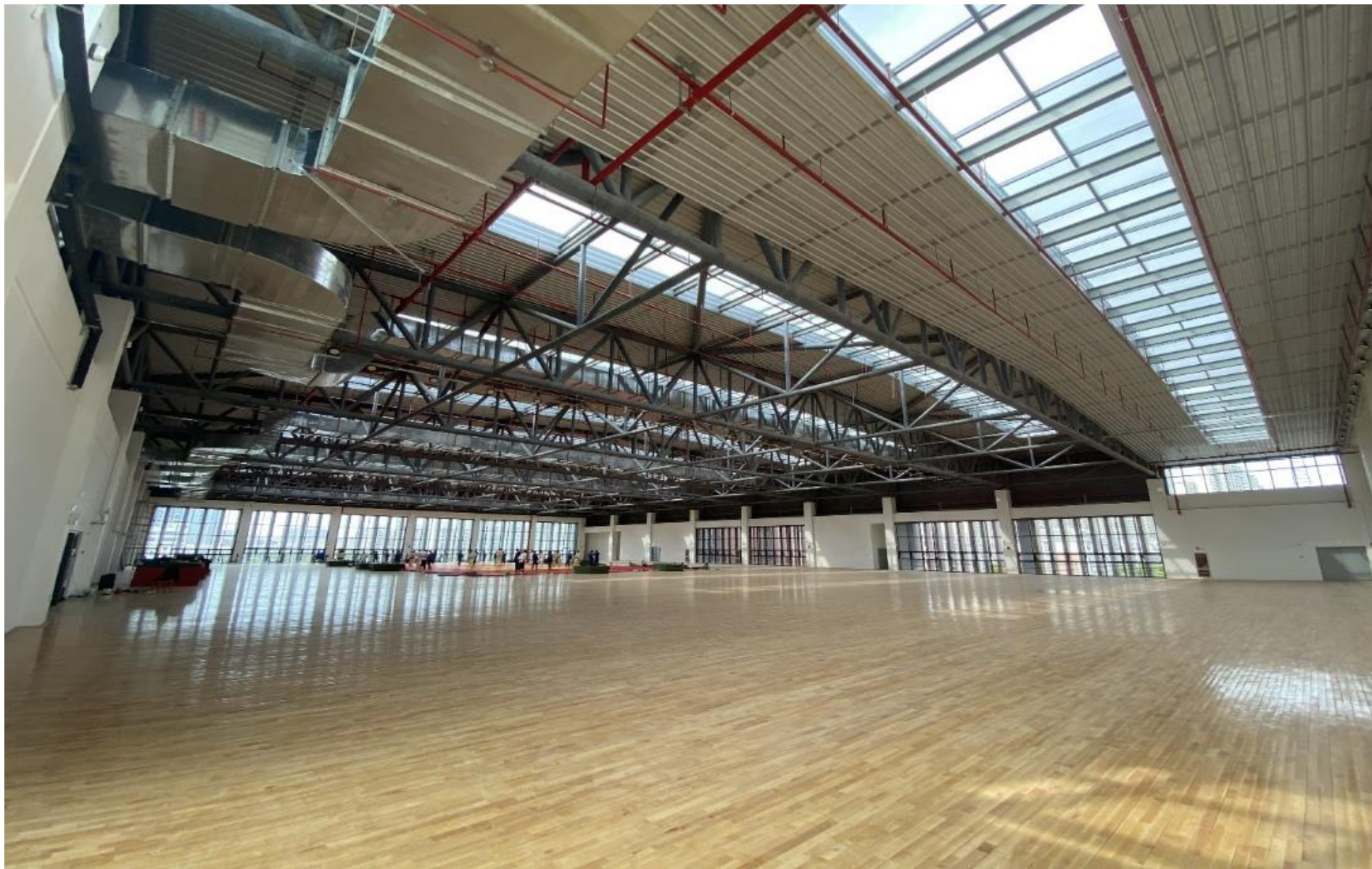
北立面灰色铝通格栅幕墙、钢桁架结构不上人屋面及玻璃采光顶。





屋面合金铝瓦排列整齐、连接紧密、坡向正确、坡度合理、排水流畅；泛水、管根及设备基础、支架、防雷网等细部做法规范。





篮球、排球馆屋面为 51.0m 大跨度钢桁架结构。实木地板楼面排布合理、铺贴牢固、缝隙均匀、顺直、平整光洁。





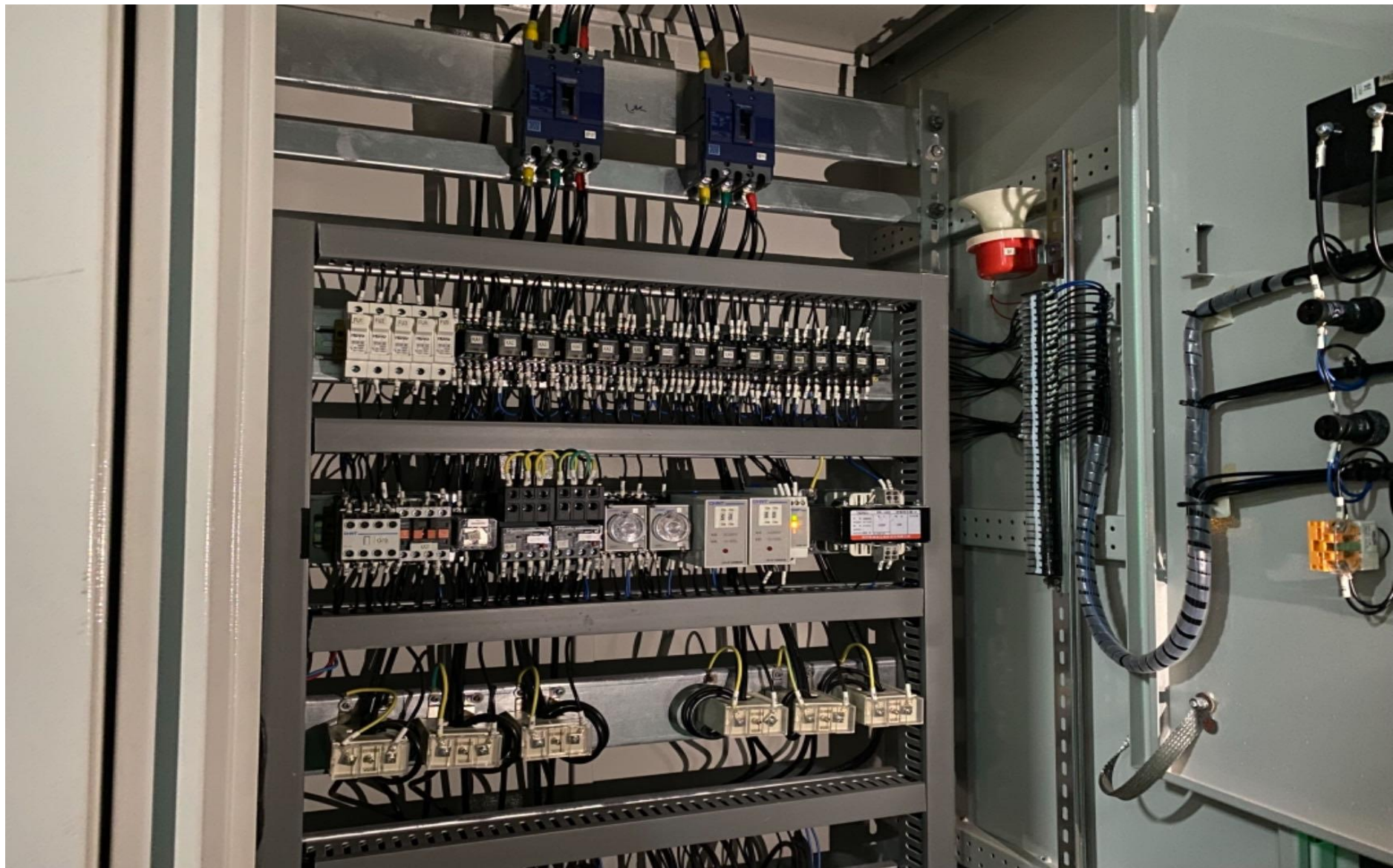
游泳馆屋面梁为跨度超 36m 变截面有粘结后张法预应力梁。泳池内外地砖镶贴平整、缝格顺直、阴阳角方正、套割精细。





消防泵房内设备排列整齐、标识清晰。





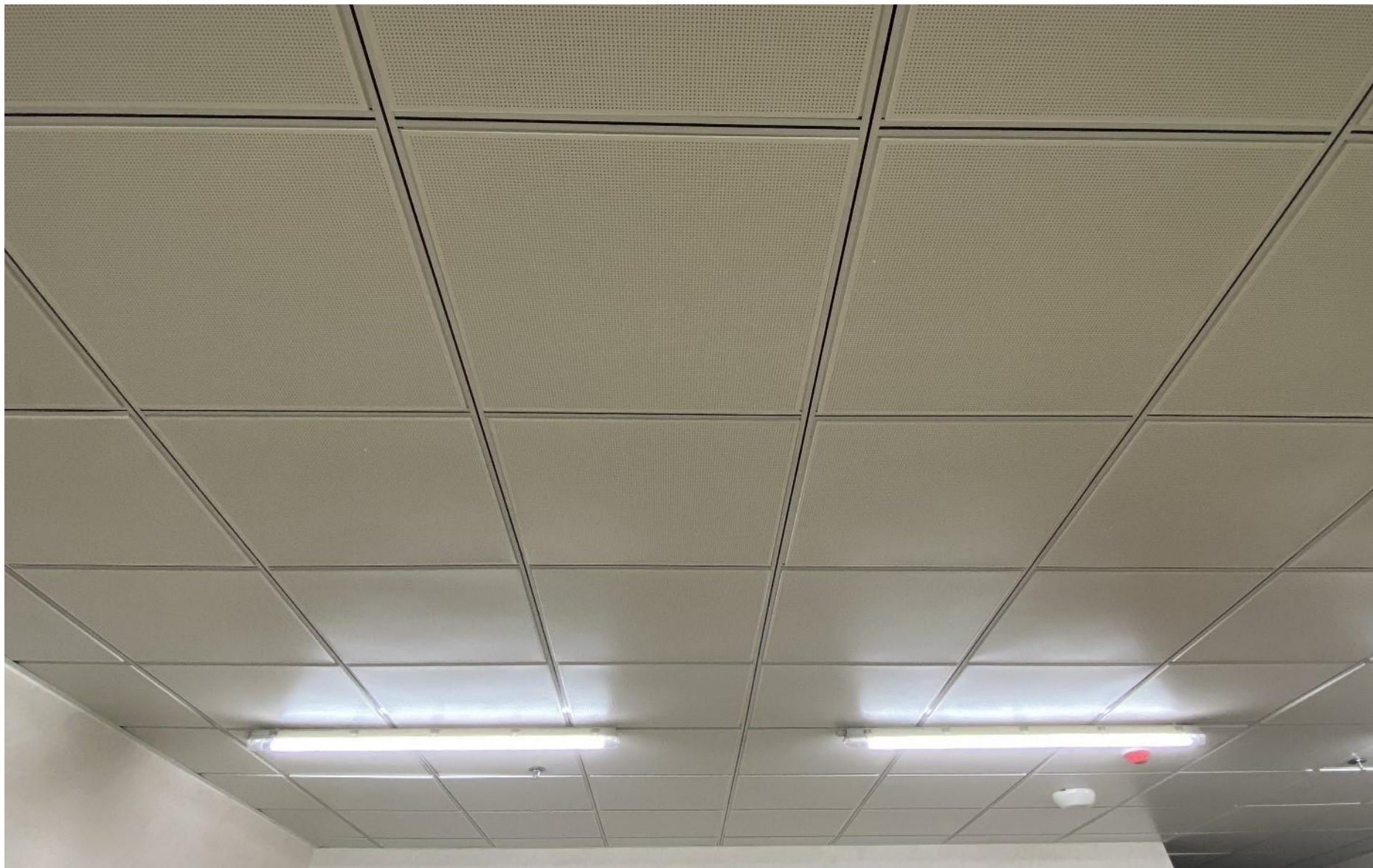
配电箱线路美观，标识正确。





智能系统工作正常，图为监控中心显示台及消防自动报警控制设备。





铝板吊顶平整，喷淋、烟感、灯具布置成一条直线。





室内地砖楼地面镶贴平整、缝格顺直，墙面、踢脚线与地面缝格对线。





柱梁板抹灰阴阳角方正、顺直，涂料饰面颜色均匀一致。